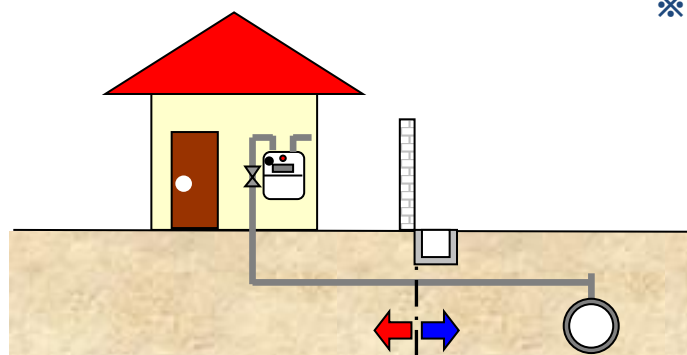


# 古くなったガス管の取替のお願い

～ より安全に都市ガスをお使いいただくために ～

※敷地内のガス管はお客さまの財産です！！

土の中の白ガス管(亜鉛メッキ鋼管)は腐食が進むとガス漏れにつながる可能性があります  
※およそ20年が交換の目安とされています



お客さまの資産 | ガス事業者の資産

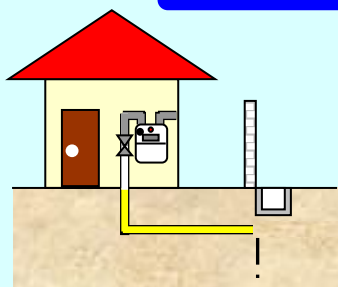
## ガス管の腐食状況(例)

埋設前の白ガス管

埋設後10年経過

埋設後20年経過

## 新しいガス管へのお取替えをおすすめします



＜新しいガス管＞

- ポリエチレン被覆鋼管  
露出部・土中埋設部分に使用



※鋼管にポリエチレンが被覆してあるため腐食に強く、耐久性の高いガス管です

- ポリエチレン管  
土中埋設部分に使用



### ●特徴

腐食にも地震にも強いガス管です

### ●取替工事費用

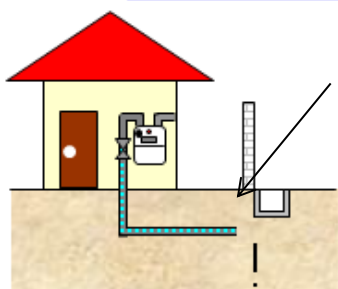
お客さま敷地内のガス管工事はお客さまのご負担となります

### ●施工時間

敷地内の掘削を含めて、約1日で工事は完了します

ガス管の取替えを見送られる場合は・・・

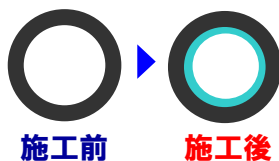
## ガス管の内面に樹脂の皮膜を作る工法もあります！



敷地内のガス管を改良  
(樹脂皮膜の作成)

宅地内  
(引込部で一部掘削)

＜ガス管の断面＞



施工前

施工後

### ●特徴

今お使いのガス管の腐食対策を目的とした延命措置工法です

※地震対策とは異なります

### ●工事費用

お客さまには材料代等をご負担いただきます

### ●施工時間

約半日で工事は完了します

※ ガス管の状況によっては施工できない場合があります

●ご相談・お見積りは無料です お問い合わせは・・・

 小松ガス株式会社

供給部 工務課

TEL 22-0515